

Informatieblad Stedelijke Distributie

De afgelopen jaren werkte de Commissie Stedelijke Distributie aan een betere samenwerking tussen de betrokken partijen bij stedelijke distributie. Hiervoor ontwikkelde zij in de afgelopen jaren een aantal hulpmiddelen en informatiebronnen. Deze zijn terug te vinden op de website www.stedelijkedistributie.nl en staan hier voor u op een rij.

Adviesrapport met DVD

In het adviesrapport van de Commissie 'Efficiëntere bevoorrading. Winst voor mens, economie en milieu' (nov. 2007) staan de belangrijkste conclusies en aanbevelingen van de Commissie. De videofilm (10 min.) die op DVD aan het rapport is toegevoegd geeft een goede weergave van stedelijke distributie in de praktijk. De film is op de website te bekijken en op DVD beschikbaar (met Engelse ondertiteling).

www.stedelijkedistributie.nl > [ondersteuning](#) > [advies](#)

Instrumentenmap

In de Instrumentenmap zijn de volgende publicaties opgenomen:

- Werkboek 'Succesvolle aanpak stedelijke distributie'
- Voorbeeldenboek
- Rekenmodule & Dashboard Marktstimulans
- Referentiemodel Venstertijden en Voertuigeisen
- Omgevingsanalyse 'Grip op stedelijke distributie'

De Instrumentenmap is gratis beschikbaar en aan te vragen via info@stedelijkedistributie.nl en via 070 351 14 23.

www.stedelijkedistributie.nl > [ondersteuning](#) > [instrumentenmap](#)



Nieuwsbrieven

De Commissie heeft in 2007 en 2008 in totaal negen nieuwsbrieven uitgegeven met het laatste nieuws over stedelijke distributie en interessante goede voorbeelden.

- April 2008: 'Continuïteit'
- Maart 2008: 'Uiterst belangrijk om nu door te pakken'
- December 2007: 'Milieu als katalysator voor samenwerking'
- Oktober 2007: 'Steden concurrerend, aantrekkelijk en bereikbaar'
- Juli 2007: 'Bemiddeling'
- Mei 2007: 'Roerige tijden voor stedelijke distributie'
- April 2007: 'Stedelijke distributie dag en nacht'
- Februari 2007: 'Krachtenbundeling'
- Januari 2007: 'Extra aandacht voor de detailhandel'

www.stedelijkedistributie.nl > [nieuws](#) > [niewsbrieven](#)

Website

Op de website van de Commissie is verder nog het volgende te vinden:

- Digitaal voorbeeldenboek: Factsheets van interessante praktijkvoorbeelden.
- Jaarverslagen: De jaarverslagen van 2005, 2006 en 2007/2008
- Congresinformatie: Het persbericht, de foto's, het verslag en de presentaties van Eric Janse de Jonge (Commissie Stedelijke Distributie), Jos Koniuszek (Retail Platform Breda), Machiel van der Kuijl (EVO), Jan van der Meer (Gemeente Nijmegen), Alexander Sakkers (TLN), Jarl Schoemaker (Bestufs) en Hervé Levivie (Parijs).
- Persberichten: De persberichten van de Commissie
- Overige informatie: Over bijvoorbeeld de Nota Mobiliteit en de milieuzones
- Links: naar relevante kenniscentra, branchesverenigingen & koepelorganisaties.

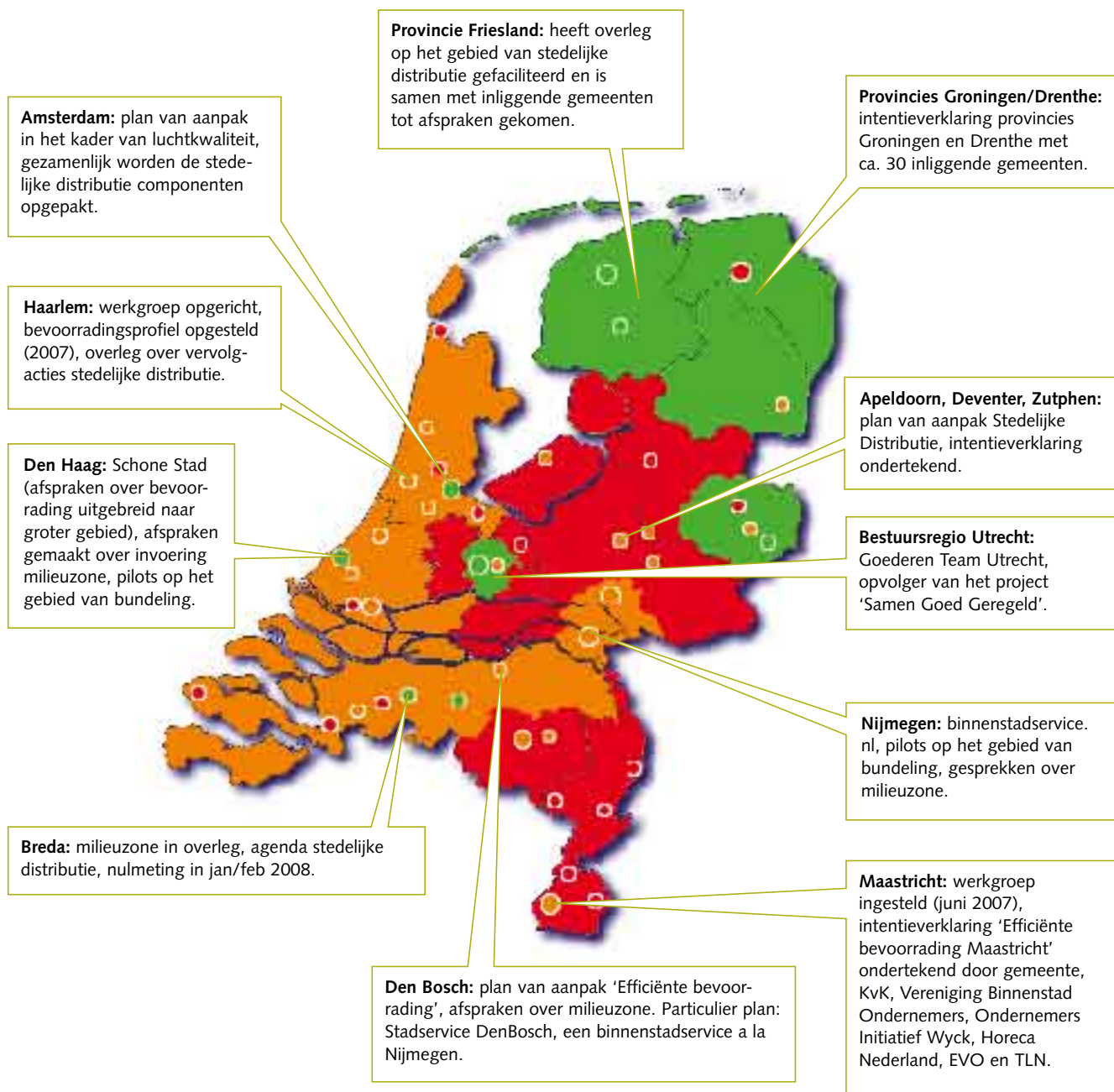
Digitale Kaart Stedelijke Distributie

In één oogopslag geeft deze kaart de stand van zaken rondom stedelijke distributie in Nederland weer. Door middel van kleuren is aangegeven hoe ver provincies, stadsregio's en gemeenten zijn met het maken van afspraken ten aanzien van stedelijke distributie. De Commissie Stedelijke Distributie nodigt partijen uit daar waar nodig de Commissie van informatie te voorzien die mogelijk tot kleurveranderingen leidt.

www.stedelijkedistributie.nl/digitalekaart

Praktijkvoorbeelden

Een greep uit de digitale kaart



Meer informatie kunt u inwinnen bij:

- De desbetreffende provincie, stadsregio of gemeente.
- VNG, Rona Helder, 070 373 86 41, www.vng.nl
- IPO, Gerard Milort, 070 888 12 38, www.ipo.nl
- SKVV, Jan Leeuwenburg, 070 750 15 60, www.skvv.nl
- TLN, Paul Poppink, 079 363 62 95, www.tln.nl
- EVO, Peter van de Sterre, 079 346 73 04, www.evo.nl
- Platform Detailhandel, Robert Ploeg, 070 337 62 25, www.platformdetailhandel.nl
- KNV, 070 3751751, www.knv.nl
- Buck Consultants, Peter Colon, 070 335 22 27, www.bciglobal.com